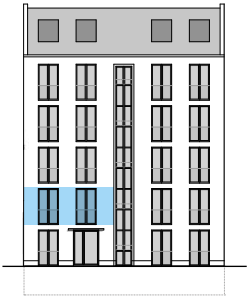


WOHNEN AM NÖLDNERPARK

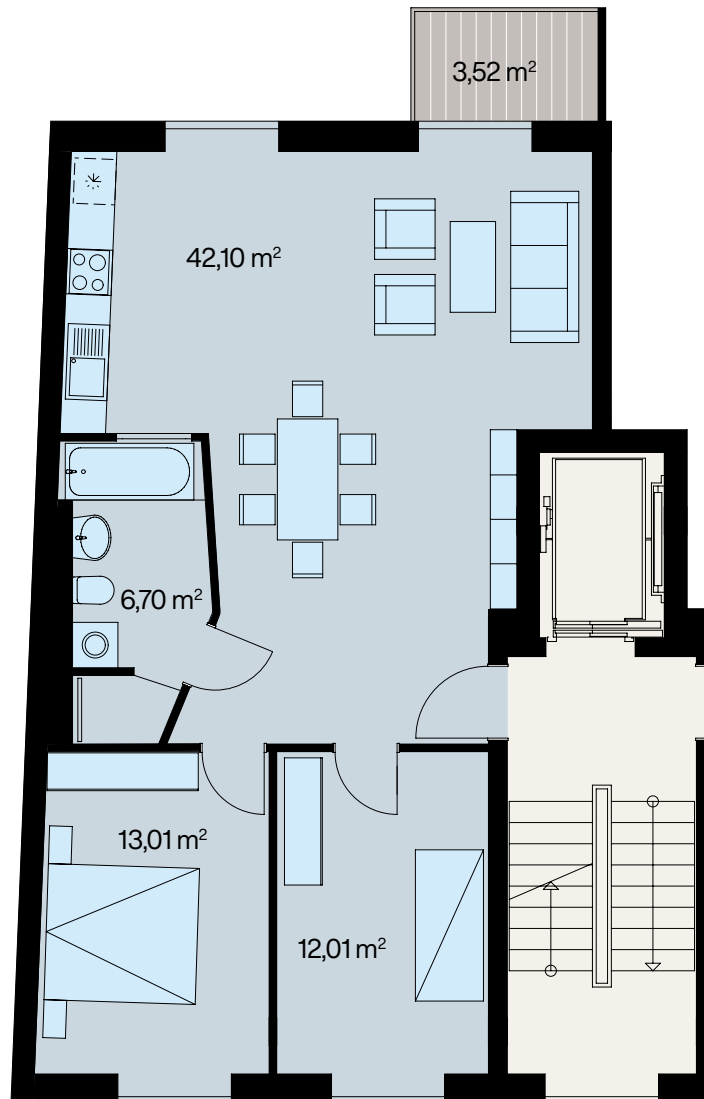
Apartments





Grundriss Apartment 04

1. OG Links



Wohnen, Kochen	42,10 m ²
Bad/WC	6,70 m ²
Schlafen	13,01 m ²
Kind	12,01 m ²
Innen Gesamt	73,82 m²
Balkon (50%)	3,52 m ²
Keller (50%)	6,00 m ²
Außen Gesamt	9,52 m²
Gesamt	78,58 m²