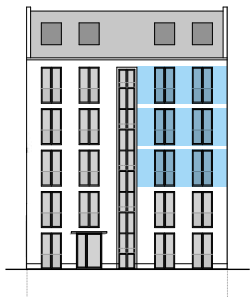


WOHNEN AM NÖLDNERPARK

Apartments

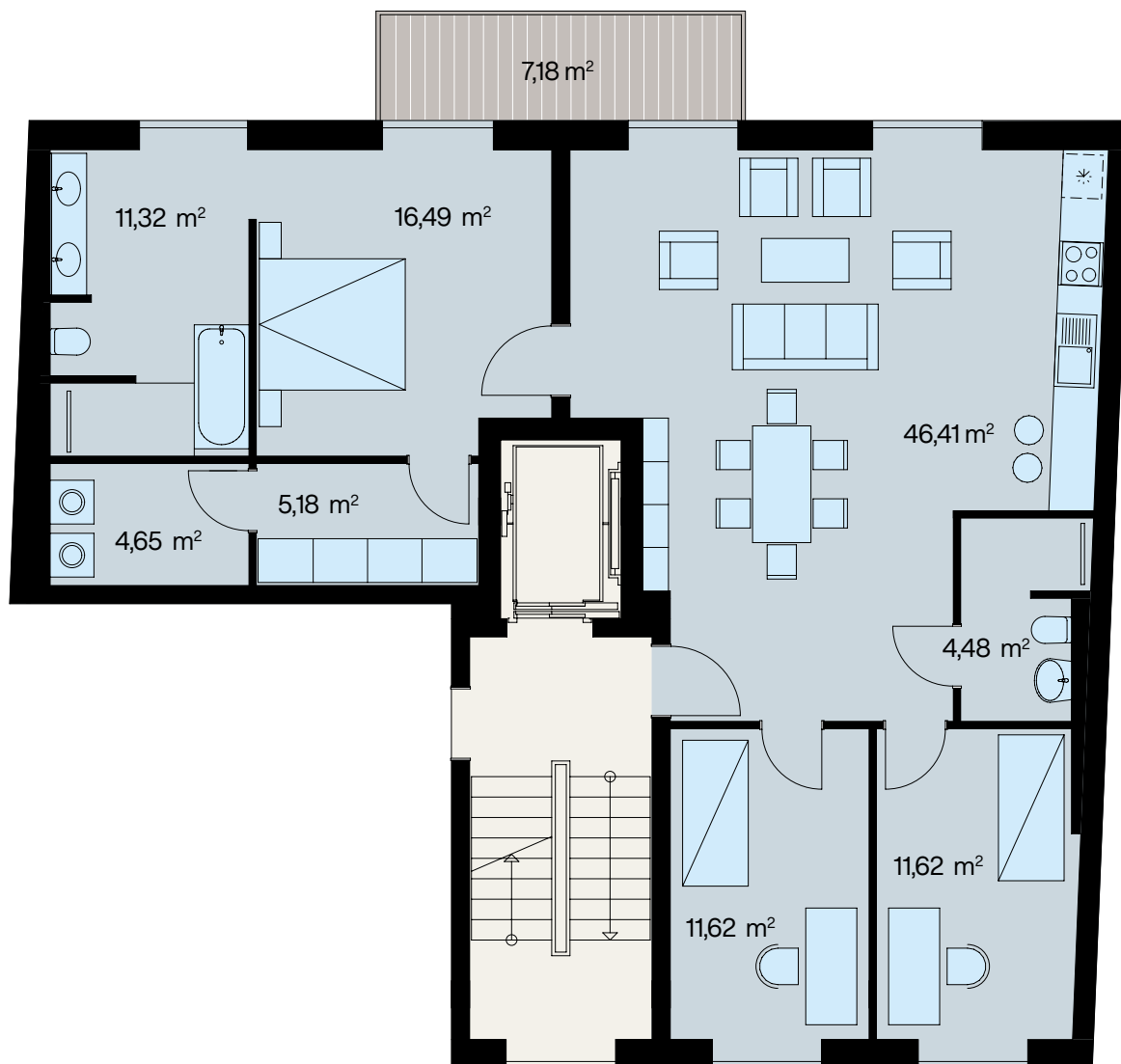




Grundriss

Apartments 05, 07, 09

2/3/4 OG Rechts



Wohnen, Kochen	46,41 m ²
Bad/WC I	4,48 m ²
Kind I	11,62 m ²
Kind II	11,62 m ²
Schlafen	16,49 m ²
Bad/WC II	11,32 m ²
Ankleide	5,18 m ²
Wäsche	4,65 m ²
Innen Gesamt	111,77 m²
Balkon (50%)	7,18 m ²
Keller (50%)	6,00 m ²
Außen Gesamt	13,18 m²
Gesamt	118,36 m²