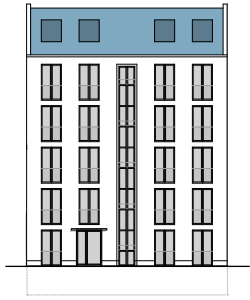


WOHNEN AM NÖLDNERPARK

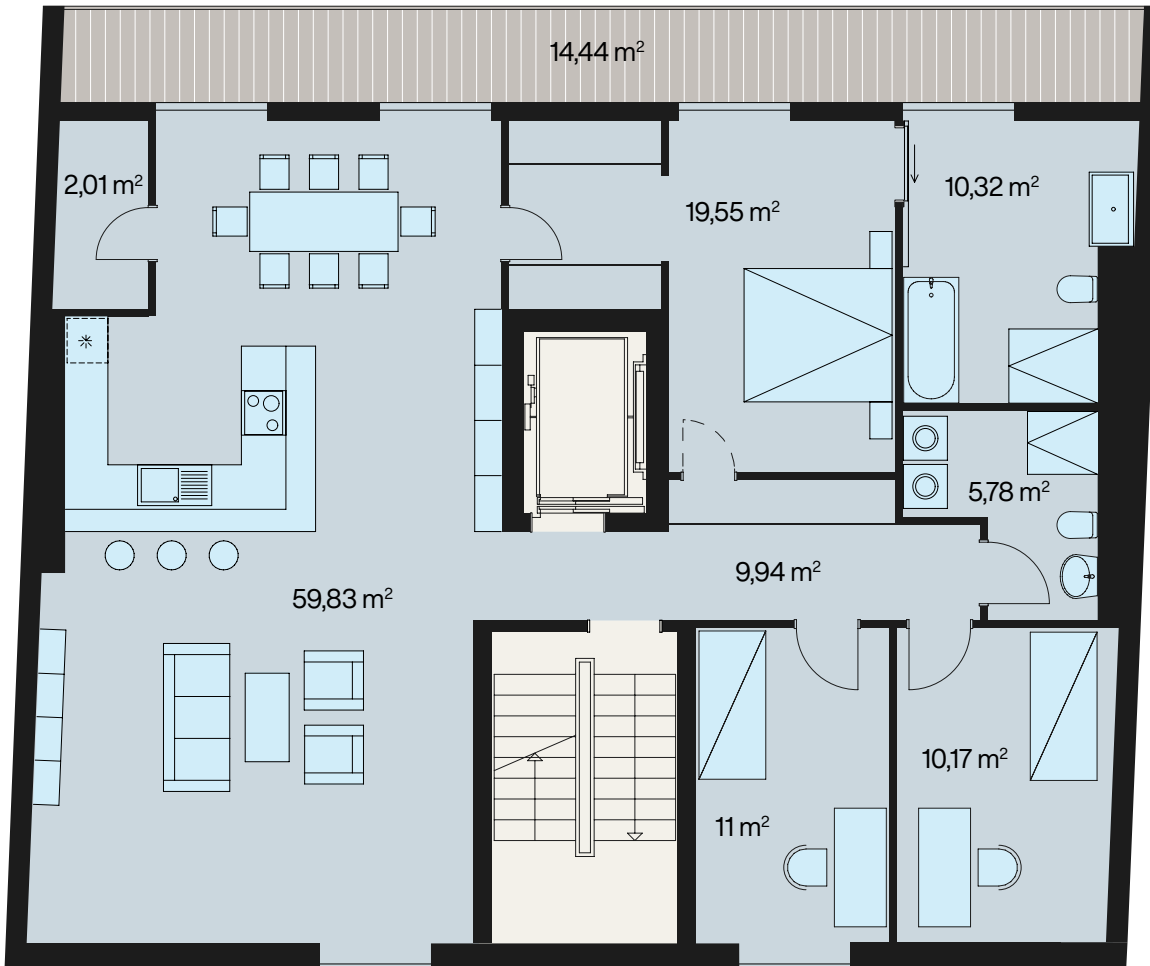
Apartments





Grundriss Apartment 11

DG



Wohnen	59,83 m ²
Abstellraum	2,01 m ²
Schlafen	19,55 m ²
Bad I	10,32 m ²
Bad II	5,78 m ²
Kind I	11 m ²
Kind II	10,17 m ²
Flur	9,94 m ²
Innen Gesamt	128,60 m²
Dachterasse (50%)	14,44 m ²
Keller (50%)	6 m ²
Außen Gesamt	10,22 m²
Gesamt	138,82 m²